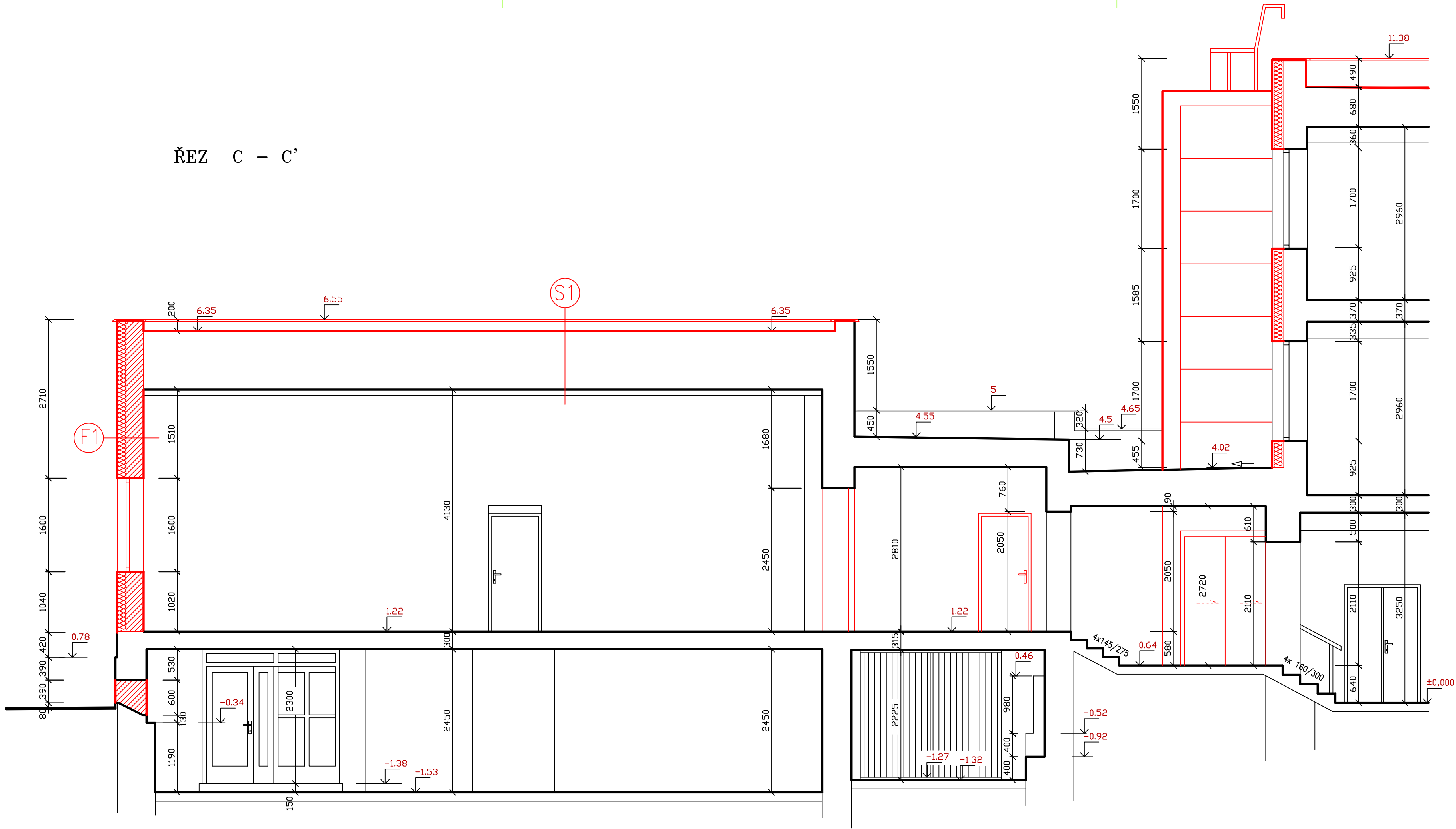


ŘEZ C - C'



- LEGENDA MATERIÁLŮ
- STÁVAJÍCÍ ZDIVO
 - KERAMICKÉ TVÁRNICE tl. 300 mm
 - TEPELNÁ IZOLACE EPS GREYWALL tl. 160 mm

INVESTOR

MÚ Žďár nad Sázavou
Žižkova 277/1
591 01 Žďár nad Sázavou

| | | | | | |
|--------|---------|--------------|----------------|----------------|-------------------------|
| 2 | | | | | |
| 1 | | | | | |
| 0 | 02/2024 | PRVNÍ VÝTISK | Bc. PETR MÁLEK | Bc. PETR MÁLEK | ING. FRANTIŠEK MANDOVEC |
| č. | DATUM | POPIS | NAVRHL | ZPRACOVAL | AUTORIZOVAL |
| REVIZE | | | | | |

| | | | | | |
|---------------|--|--|--|--|--|
| STAVBA | STAVEBNÍ ÚPRAVY BUDOVY A SNÍŽENÍ ENERGETICKÉ NÁROČNOSTI BUDOVY BÝVALÉHO MĚSTSKÉHO ÚŘADU ŽDÁR NAD SÁZAVOU | | | | |
| MÍSTO STAVBY | Žďár nad Sázavou, náměstí Republiky 75/2, par.č. 327 k.ú. Žďár nad Sázavou, č.p. 75/2 | | | | |
| ČÁST PROJEKTU | D - DOKUMENTACE OBJEKTŮ A TECHNICKÝCH A TECHNOLOGICKÝCH ZAŘÍZENÍ | | | | |
| DÍL PROJEKTU | D.1 - DOKUMENTACE STAVEBNÍHO OBJEKTU | | | | |
| PROFESE | D.1.1 - ARCHITEKTONICKO STAVEBNÍ ŘEŠENÍ | | | | |
| OBJEKT | BUDOVA MĚSTSKÉHO ÚŘADU | | | | |
| DRUH VÝKRESU | ŘEZ C-C' - NOVÝ STAV | | | | |

| | | | | |
|---------|-------------|-----------------|-----------------|--------|
| MĚŘÍTKO | ČÍSLO KOPIE | ZAKÁZKOVÉ ČÍSLO | ČÍSLO DOKUMENTU | REVIZE |
| 1:50 | | --- | D.1.1 - 024 | 0 |

ARTENDR®
ARTENDR s.r.o.
Nádražní 67
281 51 Velký Osek
tel: +420 605 283 808
email: info@artendr.cz

| | |
|----------|-----|
| POČET A4 | 4 |
| STUPEŇ | DSP |
| SOUBOR | |